

Speciale editie 2021
Opgemaakt te Wevelgem op 09 augustus 2021
www.solidor.be



PIONIER IN TERRASDRAGERS SINDS 1978

WANNEER KAN JE WELK SYSTEEM HET BESTE GEBRUIKEN?



Comfort



P. 2 Premium



P. 3 Funderingssystemen



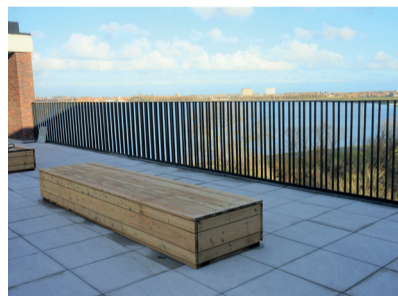
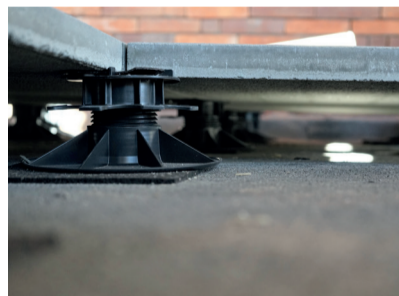
P. 4 Structusol P. 4

REFERENTIE

De verhoogde speelplaats van Europaschool in Bredene is af!

Recentelijk kreeg Europaschool in Bredene een nieuwe vestiging. Op de bovenste verdieping van deze vestiging werd een speelplaats geplaatst.

Architectenbureau Felix & Partners koos om de speelplaats te plaatsen op regelbare terrasdragers van SOLIDOR. Dit in combinatie met onze Sticksol-bovenplaat. Deze unieke speelplaats heeft een prachtig uitzicht over de rivier Northede. De Sticksol-bovenplaat wordt gebruikt voor extra stevigheid van uw terras, het zorgt ervoor dat de tegels op zijn plaats blijven liggen zodat de kinderen kunnen genieten van een stevig en duurzaam terras. Daarbovenop is het ideaal voor intensief gebruik en verhindert het potentieel probleem van klapperende tegels.



WEETJES

- Wie is SOLIDOR? P. 2
- Welke awards won SOLIDOR recentelijk? P. 2
- Lipjes van de bovenplaten kunnen op een eenvoudige manier afgebroken worden, maar hoe? P. 3
- Circulariteit = onze toekomst P. 3
- Automatisch hellingen corrigeren met onze HA5 P. 3
- Leg tegels muurvast met ons gepatenteerde Sticksol-systeem P. 3
- Hoe kan verrotting van onderliggende steunbalken vermeden worden? P. 3
- Wanneer de SOLIDOR Randafwerking te gebruiken? P. 4
- Wenst U geen schroeven zichtbaar aan uw houten terrasoppervlak? P. 4

EXTRA

De SOLIDOR terrasdragercalculator berekent voor U hoeveel terrasdragers en accessoires U nodig hebt voor uw project.



ACTIE: DEEL EN WIN

WIN EEN RIVET MACHINE EN BLIJF OP DE HOOGTE VAN ONZE LAATSTE UPDATES

SOLIDOR is al 6 maanden actief op Facebook. Om dit te vieren delen we een rivet machine uit en U kan dit winnen! Maar wat hoeft U hiervoor te doen?
=> Plaats een leuke comment op onze Facebookpagina over onze terrasdragers, like en deel onze pagina.

Bekendmaking winnaar: 1 oktober 2021



WIE IS SOLIDOR?

“Een eenvoudig en modulair terrassysteem dat zich aanpast aan elke situatie en omgeving”

SOLIDOR is een Belgisch familiebedrijf dat werd opgericht in 1978 en is pionier in het produceren van regelbare terrasdragers in Wevelgem voor houten planken, betontegels en keramische tegels.

SOLIDOR produceert een solide en esthetische (outdoor-) oplossing voor de installatie van terrassen op elke ondergrond. Onze modulaire terrasdragers hebben een hoge afwerkingsgraad en zijn volledig vervaardigd uit duurzame, onderhoudsvriendelijke en ecologische verantwoorde materialen.

Door de modulariteit van de verschillende stukken biedt het systeem een brede waaier aan mogelijkheden, en is het inzetbaar in de meest complexe situaties en omgevingen.

Geproduceerd in België te Wevelgem



Olivier -en Emmanuel Dejana, 2de generatie SOLIDOR

AWARDS

Election des produits du BTP (FR)



STICKSOL-bovenplaat

Deze award hebben ze te danken aan hun bovenplaat met zelfklevende laag, die ervoor zorgt dat de tegels niet zullen gaan klapperen. Daarnaast heeft deze bovenplaat ook bijkomende voordelen als gebruiksvriendelijk, geluiddempend en weersbestendig. Sneeuw, regen, winderig of zonnig weer heeft geen enkel probleem met de Sticksol.

Meer informatie over dit product vind je terug op de volgende pagina onderaan.

Election des produits du BTP (FR)

Designregio Kortrijk (BE)



Structusol aluminium draagsysteem

Dit innovatief aluminium draagsysteem won twee awards. Met Structusol, het gepatenteerd, draagsysteem speelt SOLIDOR in op de trend van grotere tegelformaten. Het is een modulair draagsysteem met ultradunne aluminiumprofielen voor een snelle en comfortabele plaatsing, zonder beperkingen qua tegelformaten of legpatronen.

HET COMFORT GAMMA

Een nieuwe standaard

Het Comfort gamma is een reeks modulaire terrasdragers en bestaat uit vaste (vanaf 10 mm) en regelbare terrasdragers (vanaf 35 mm). De regelbare dragers zijn traploos verstelbaar vanaf 35 millimeter tot 1 meter hoogte. Het systeem bestaat uit verschillende onderdelen en accessoires, specifiek gericht op de uitdagingen van houten terrassen. De combinatie van de verschillende onderdelen zorgt voor modulariteit en flexibiliteit, en garandeert een hoge afwerkingsgraad.



Regelbare dragers voor hout en tegels



PV3.5/5
bereik: 35-50 mm



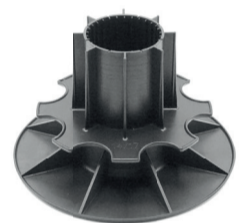
PV5/8
bereik: 50-80 mm



PV8/11
bereik: 80-110 mm



PV11/14
bereik: 110-140 mm

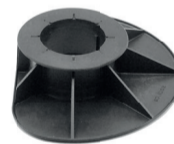


PV14/17
bereik: 140-170 mm

Regelbare dragers voor hout en tegel muurversie



AK3.5/5
bereik: 35-50 mm



AK5/8
bereik: 50-80 mm

Hellingscorrectoren



HA5
hoogte: 20 mm
corrigeert automatisch
0-5%



HS2
stapelbaar per 2%
kan tot 10%

Verlengstukken



F30
verhoogt bereik per
30 mm



AF100
verhoogt bereik per
100 mm

Bovenplaat hout



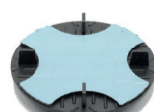
CPV+



Bovenplaten tegels



C0



STICKSOL



C2/4T
2mm voeg



C3/4T
3mm voeg



C6/4T
6mm voeg

CIRCULARITEIT = ONZE TOEKOMST

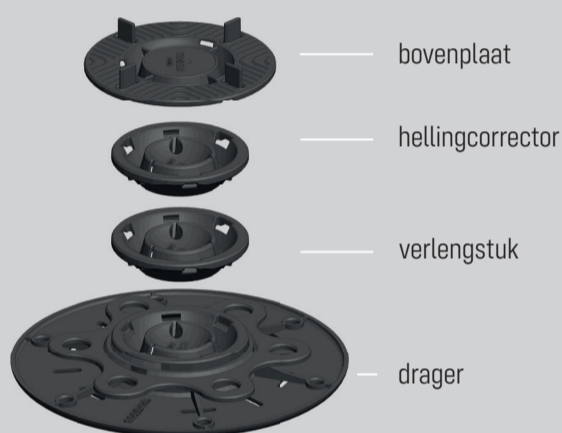
De regelbare terrasdragers vormen een bewezen systeem dat al sinds 1978 gebruikt wordt in diverse (outdoor-) toepassingen. Hun systemen worden telkens getest en zijn stabiel, waterdoorlatend en windbestendig. Deze dragers worden volledig geproduceerd in lokale productie en werden getest in de meest extreme weersomstandigheden. Door gebruik te maken van kunststof, bieden de SOLIDOR producten een goede geluidsisolatie. Daarenboven zijn ze ook beschikbaar in brandvertragende -en glasvezelversterkte versies.

De regelbare terrasdragers zijn **vervaardigd uit gerecycleerde kunststoffen** om een minimale impact te hebben op het milieu. Ook de energie die gebruikt wordt tijdens het productieproces komt van zonnepanelen, die zorgt voor een **lage CO²-uitstoot**. Daarbovenop is het productieproces afvalvrij en de gebruikte terrasdragers kunnen hergebruikt of opnieuw verwerkt worden in SOLIDOR's eigen productie, zodat er een volledig circulaire levenscyclus ontstaat.

HET PREMIUM GAMMA

Ideaal voor lage opbouwhoogtes en renovaties

Voor visueel kleine hoogtes bracht SOLIDOR het Premium-gamma op de markt. Dit heeft een uitzonderlijk laag bereik die regelbaar is vanaf 17 millimeter, een schroefdraad met eind-blokkering of extra voorzieningen voor het bevestigen van de terrasdrager met lijm of vijzen.



LEG TEGELS MUURVAST MET HET GEPATENTEERD STICKSOL-SYSTEEM

Het Comfort gamma

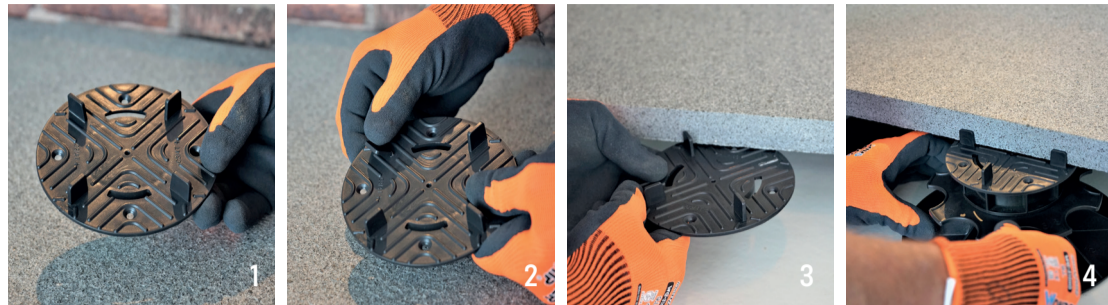


Zwevende terrassen gingen vroeger gepaard met het idee van onstabieleit. SOLIDOR ontwierp hiervoor de Sticksol bovenplaat. Deze zelfklevende bovenplaat is geschikt voor alle tegeldragers van dit merk. De Sticksol bovenplaat is een bitumen kleefplaat die machinaal aan de bovenplaat wordt bevestigd en verzekert zo een uiterst solide verbinding tussen de tegeldrager en de tegel. Deze zelfklevende bovenplaat werd uitvoerig getest in een windtunnel van Voxdale met windsnelheden van 10 Beaufort.

De Sticksol bovenplaat kan volledig over de oppervlakte van het terras worden gebruikt, maar dient vooral als oplossing bij tegels die veel verloop kennen. Wanneer deze bovenplaat ook langs de buitenzijde van het terras wordt gebruikt, zorgt dit voor extra stabiliteit en stevigheid van het gehele terras. Bijkomend voordeel van deze bovenplaat is dat het geluiddempend is.

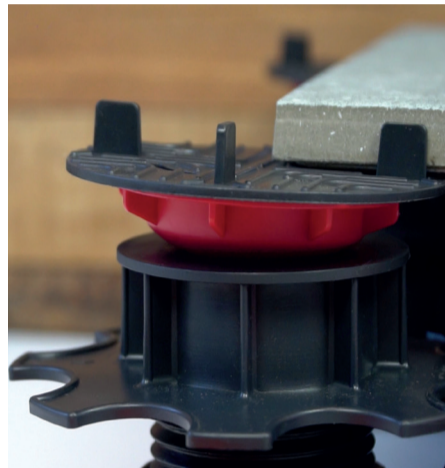


LIPJES VAN BOVENPLATEN KUNNEN OP EEN EENVOUDIGE MANIER AFGEBROKEN WORDEN, MAAR HOE?



AUTOMATISCH HELLINGEN CORRIGEREN MET ONZE HA5

Het Comfort gamma



Wanneer er gestart wordt met het plaatsen van een terras worden vaak oneffenheden vastgesteld. Deze oneffenheden kunnen niet weggewerkt worden door de terrasdrager, maar wel door een hellingcorrector.

Vroeger beschikte SOLIDOR enkel over de HS2 in ons Comfort-gamma, maar recentelijk brachten ze ook de HA5 op de markt:

- Bestaat uit twee delen, het rode en het zwarte deel, die in elkaar dienen geschoven te worden.
- Corrigeert automatisch hellingverschillen tot 5%.
- Combineerbaar met de SOLIDOR-bovenplaten.



HOE KAN VERROTING VAN ONDERLIGGENDE BALKEN VERMEDEEN WORDEN?

Het Comfort gamma

Deze EPDM strook is ideaal om de levensduur van uw steunbalk te verlengen. Dit dient als beschermlaag voor uw steunbalk.



afmetingen 20.000 x 80mm



FUNDERINGSSYSTEMEN

Geen beton meer nodig bij het plaatsen van uw terras

Het Liftsol funderingssysteem biedt de mogelijkheid om op zachte ondergronden een terras te plaatsen, zonder beton te gebruiken. Door middel van lange schroeven, kan een stabiele basis gemaakt worden, die gecombineerd wordt met onze bovenplaten. Het liftsol funderingssysteem kan zowel gebruikt worden voor houten terrassen met houten draagbalken als voor terrassen met tegels door middel van het Structusol draagsysteem.

Onderdelen



LSR5/8
bereik: 0-35 mm



SCHROEF 65 XL
afmetingen: 90x90x650 mm
hoogte: 150 mm



SCHROEF 65 S
afmetingen: 90x90x650 mm
hoogte: 40 mm



A3.5/5



Connectie grondboor



Staf voor funderings-schroef



100 % waterdoorlatend

WANNEER DE SOLIDOR RANDAFWERKING TE GEBRUIKEN?



De SOLIDOR Randafwerking wordt geplaatst op het einde van een terras of tegen een muur. Onze Randafwerking zorgt voor een mooie afwerking van de zijkanten en wordt telkens geplaatst aan de uiteinden van de tegel.

STRUCTUSOL

Een aluminium draagsysteem voor grote tegelformaten

Systeem



Profiel
dikte: 16 mm
2,4 m lang

Bovenplaat



C-Clip
Het Comfort gamma



C2P
Het Premium gamma



— systeem

— bovenplaat

— drager



Terras Sint-Denijs

“Een snelle, vlotte plaatsing voor een stabiel resultaat.”

Snel en efficiënt een kwalitatief terras aanleggen? SOLIDOR denkt met u mee. Na hun regelbare terrasdragers, hebben ze nu ook een modulair draagsysteem met een ongezien ultradun aluminiumprofiel ontwikkeld. Want elke millimeter telt!

Ervaar het gebruiksgemak van Structusol:

- Geen beperkingen qua tegelformaten of legpatronen.
- Makkelijk toepasbaar in zowel nieuwbouw- als renovatieprojecten.
- Hellingen of oneffenheden worden weggewerkt.
- Voor een snelle en comfortable plaatsing.

De kracht van onze SOLIDOR terrasdragers kent u al. Daar voegen we nu het innovatieve aluminium draagsysteem aan toe. Resultaat? Een uiterst stabiele onderstructuur. Gebruik de verschillende verbindingstukken voor een vlotte opbouw en de handige voegstukken voor een beter watermanagement. De stabiliteit wordt verzekerd door blindklinknagels.

De geïntegreerde thermoplastische rubbers beperken contactgeluiden en zorgen voor extra grip. Het maximum halen uit kunststofproducten, dat is ons vak!

Neem snel een kijkje in onze vernieuwde brochure:



WENST U GEEN SCHROEVEN ZICHTBAAR AAN UW HOUTEN TERRASOPPERVLAK



Regelmatig treft men houten terrassen aan met zichtbare schroeven op het oppervlak. Deze zichtbare schroeven kunnen verwondingen veroorzaken en zijn esthetisch niet mooi.

Hiervoor ontwierp SOLIDOR de Solastick. Deze zogenaamde “blinde bevestiging” wordt aan de onderzijde van de houten planken gemonteerd, waarna deze

vastgehecht worden op de onderliggende draagbalk. Hierdoor zijn er geen schroeven zichtbaar.

Extra voordelen:

- extra ventilatie
- verlengt levensduur